

В сердце
Мариуполя
на берегу
моря

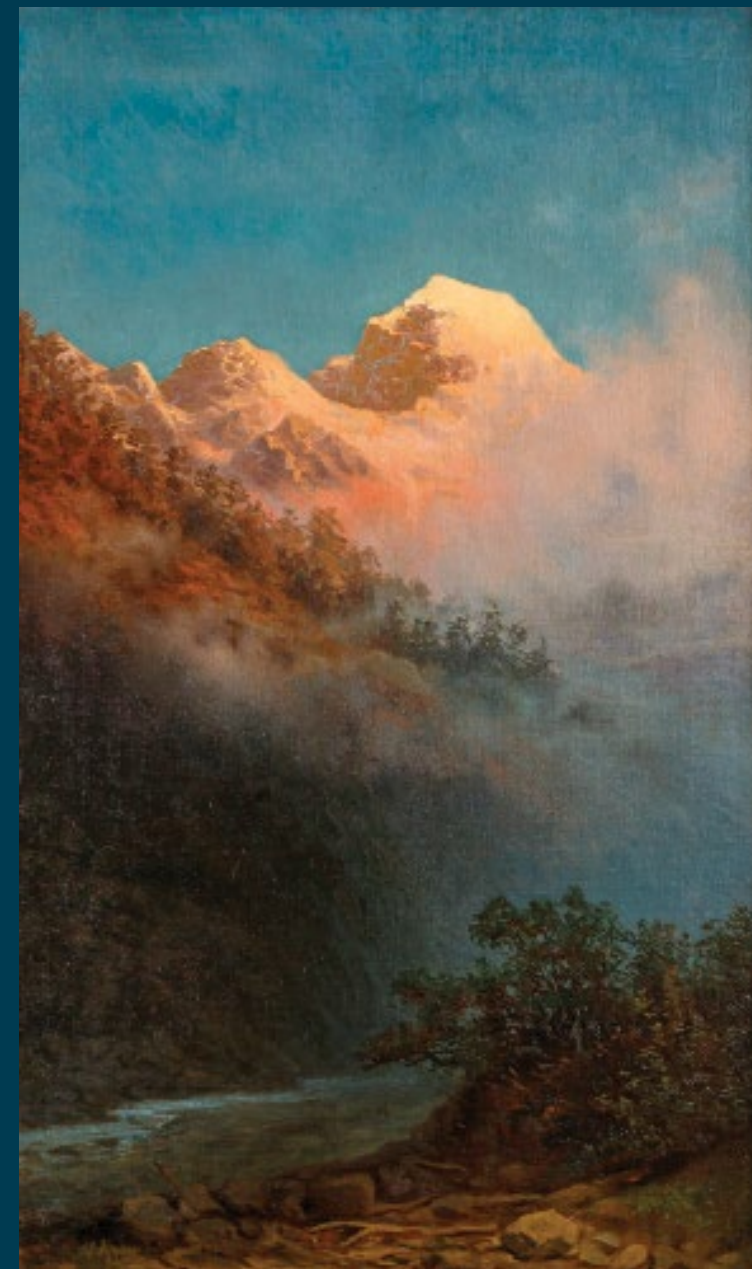




Вдохновлены природой, построены для жизни

Сегодня «Садовое кольцо» открывает новую главу в Мариуполе, городе-вдохновении, с характером и уникальной историей, в котором культурные традиции встречаются с энергией морского прибоя.

Проект «Садовые кварталы» от группы компаний «Садовое кольцо» — это дома комфорт-класса с видом на прибрежные рассветы, такие же живописные, как на полотнах Архипа Куинджи.



Восход солнца
Куинджи А. И.
1891 г.

Первая очередь жилого квартала сформирована тремя зданиями комфорт-класса, два дома возводятся вдоль улицы Артема, третий — более приватный и расположен в глубине от проезжей части.

Ранее улица Артема носила имя в честь русского художника и мастера пейзажной живописи Архипа Куинджи.

**садовые
кварталы**



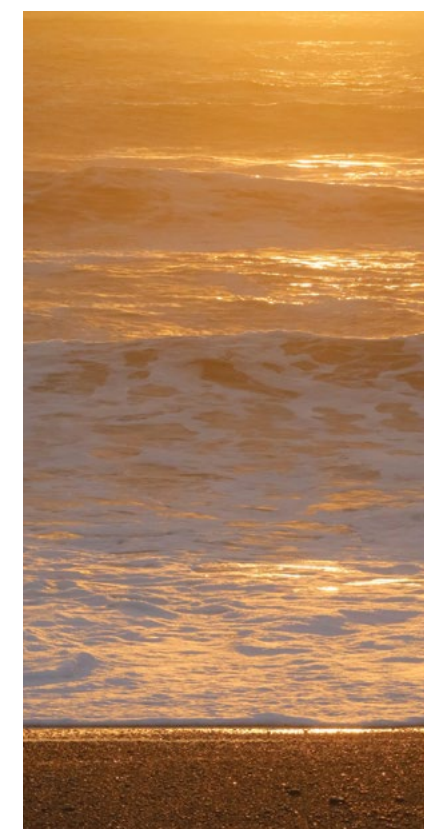
Там, где море становится ДОМОМ

Это место, где природа и культура идут рука об руку

Мариуполь вдохновлял художников, воспитывал поколения и сегодня раскрывается по-новому — как современный центр притяжения, теплый, живой и стремительно развивающийся.

Мариуполь и Азовское море — вечные спутники, чья история переплетается и звучит в такт морским волнам и городским маршрутам.

Уютно расположенный в устье реки Кальмиус, город словно создан для жизни у воды: здесь воздух наполнен солью, горизонты — светом, а каждый день начинается с умиротворяющего шума прибоя.

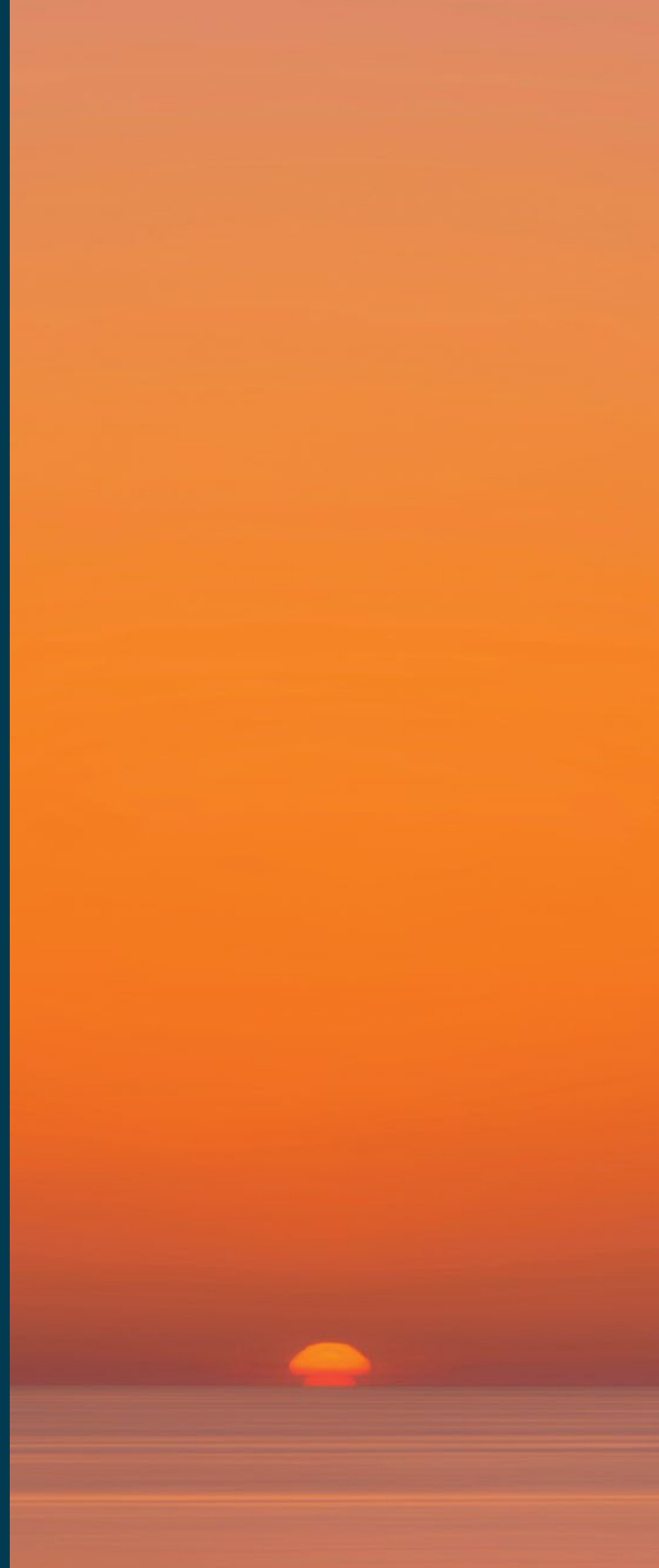




Лучшее место для НОВОЙ ЖИЗНИ

Именно здесь, на тихой
улице Артема, рождаются
«Садовые кварталы» —
жилые пространства
нового качества:
с вдохновляющим видом
на побережье, уютными
зелеными дворами
и архитектурой,
продуманной до мелочей.

ЖИТЬ



ТВОРИТЬ



ОТДЫХАТЬ

**садовые
кварталы**

Первая очередь –
3 корпуса

Первая очередь «Садовых кварталов» – это три современных дома комфорт-класса, объединенных общей философией уюта и южного колорита.

Два из них располагаются вдоль улицы Артема, создавая выразительный облик квартала, а третий спрятан от городской суеты – в глубине района, среди тишины и зелени, для размеренного образа жизни.

Корпус 1

128 квартир
9 этажей



Безбарьерная среда



Велосипедные
на каждом этаже



Открытые балконы



Кладовые
на цокольном этаже



Современные лобби



Коммерческие
помещения



Помещение
для консержа



Видеонаблюдение
24/7



Колясочная
на первом этаже



садовые кварталы

ЖК «Садовые кварталы» Корпус 1

Новая история комфортной жизни в «Садовых кварталах» начинается с камерного дома на улице Артема, 98.

9 этажей

площадь квартир
4300 м²

128 квартир

высота потолка
2,86 м

49 кладовых

срок сдачи
III квартал
2027 года

Фасады выдержаны в лаконичных светлых оттенках, создающих ощущение уюта, простора и света.

В темное время суток архитектурная подсветка и освещенные входные группы подчеркивают стиль и атмосферу квартала.





Внешняя функциональность

Архитектурный облик дома — это сочетание современных и надежных решений: декоративно-защитная облицовка из бетонной антивандальной плитки White Hills, фасадная тонкослойная штукатурка и долговечная навесная система.

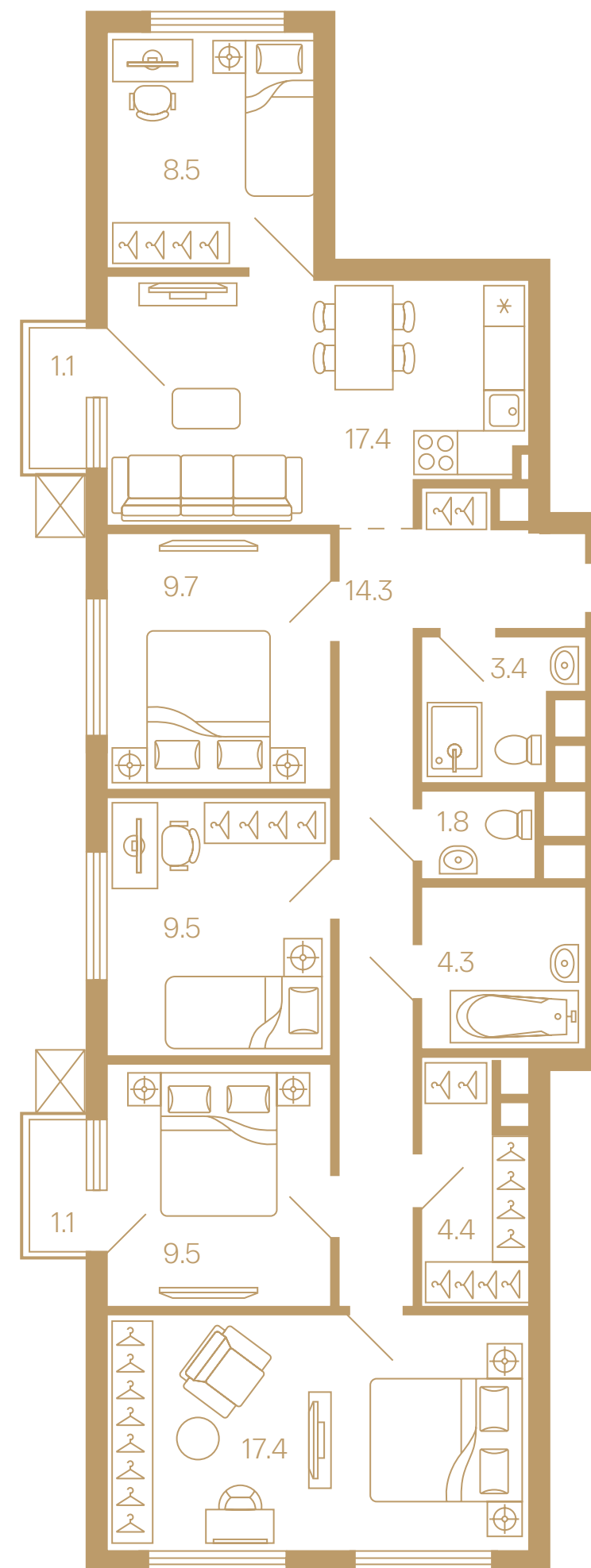
Наружные блоки кондиционеров скрыты в аккуратных алюминиевых корзинах с перфорацией — даже технические детали выглядят эстетично.

Планировочные решения

В «Садовых кварталах» каждая планировка продумана для удобства повседневной жизни.

Предусмотрены гардеробные, мастер-спальни, отдельные санузлы для гостей, кухни-гостиные и балконы – все, что нужно для комфорта всей семьи.

Общее количество квартир: 128



Евро 6

100,8 м²

Просторная и функциональная квартира для большой семьи

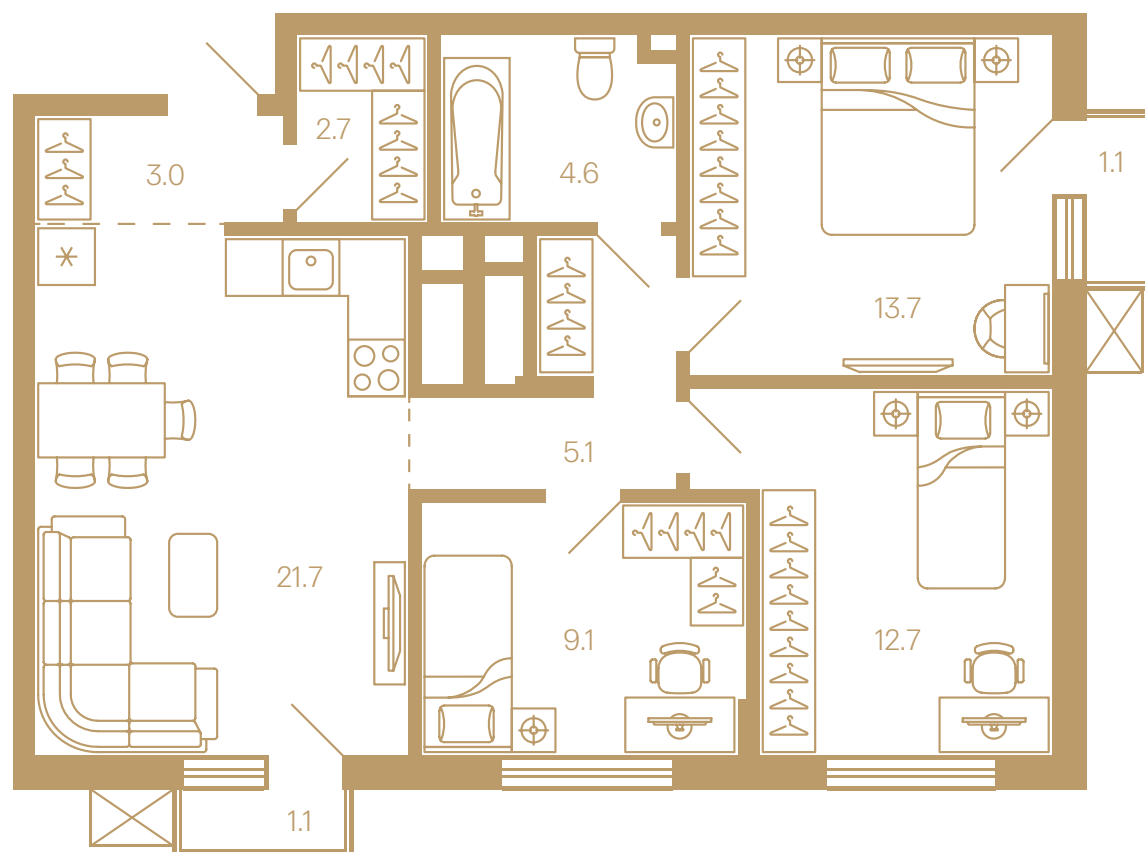
Уникальный лот проекта

**садовые
кварталы**

Евро 4

75 м²

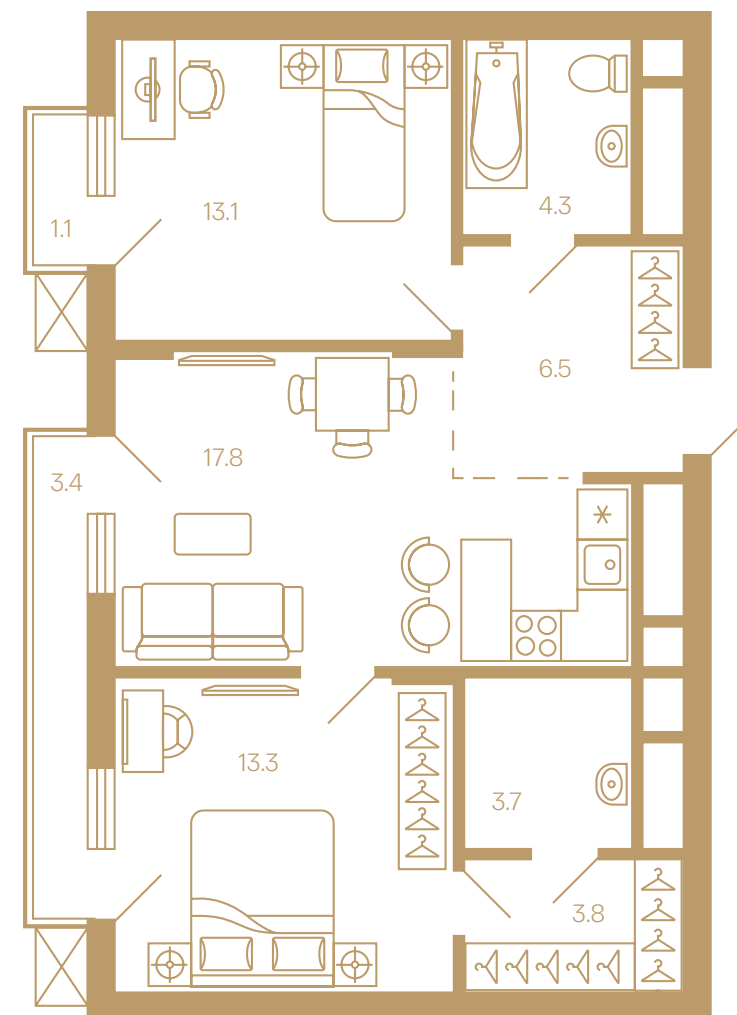
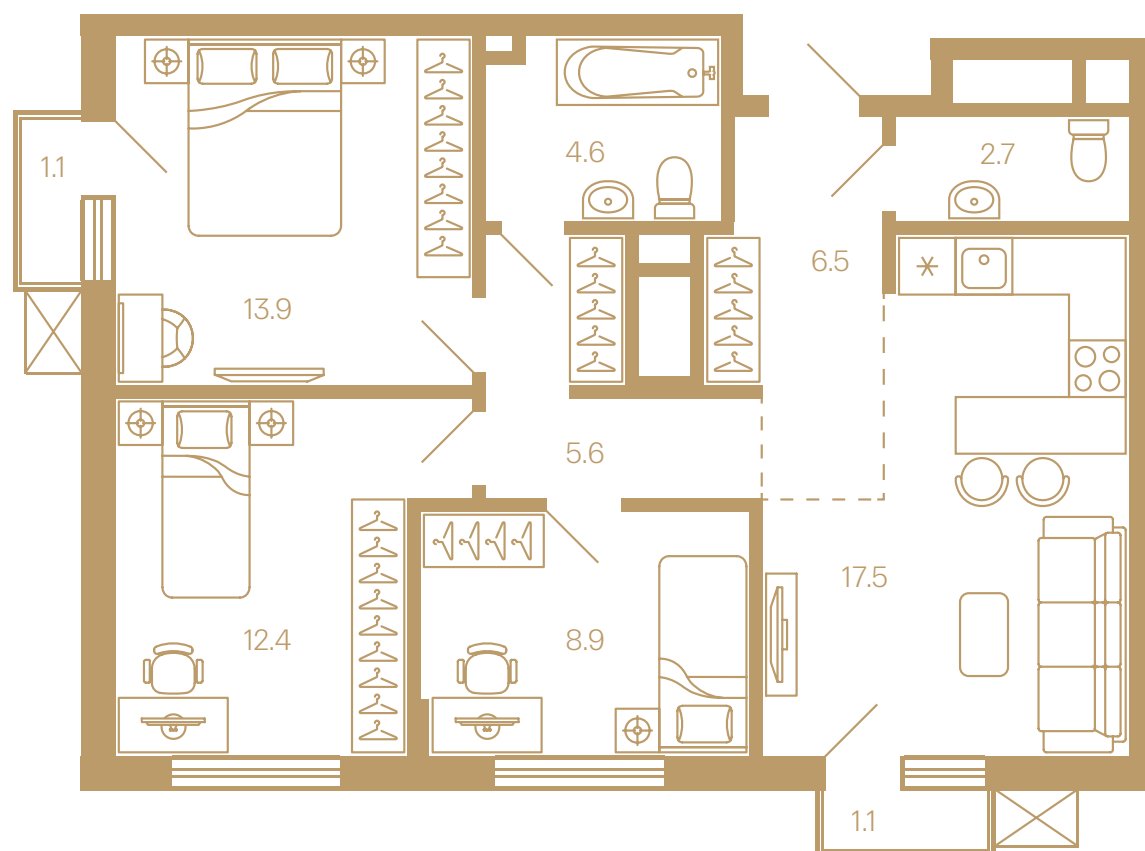
Большое пространство для жизни с комфортом



Евро 4

74 м²

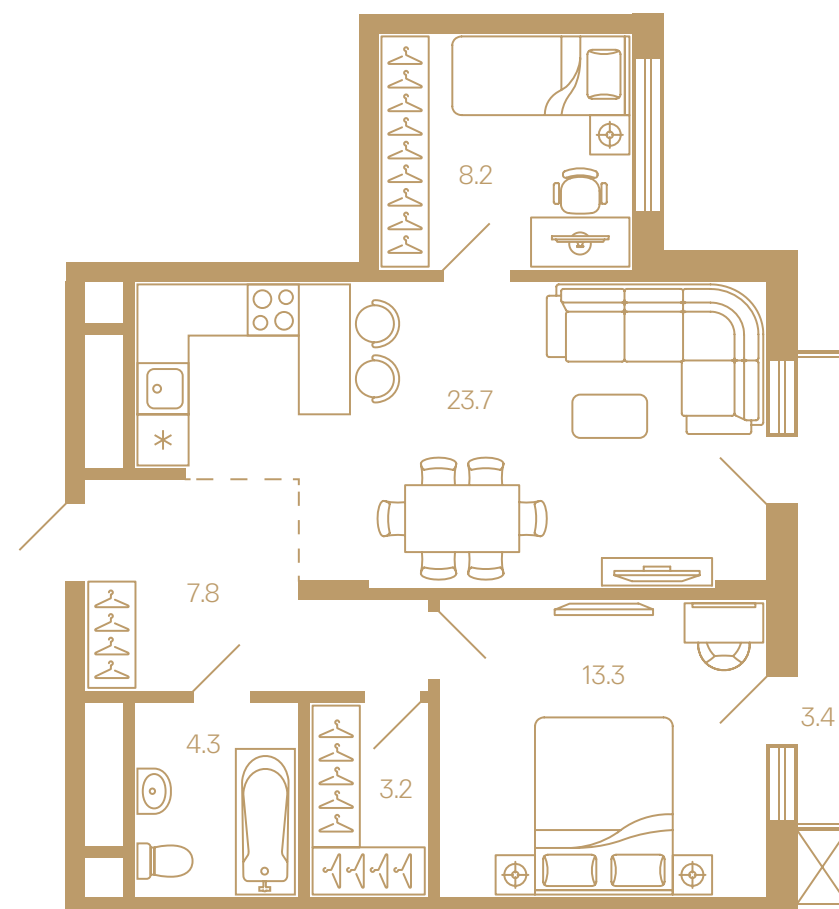
Лот с кухней-гостиной, тремя спальнями и удобной гардеробной



Евро 3

67 м²

Квартира с мастер-спальней и двумя балконами



Евро 3

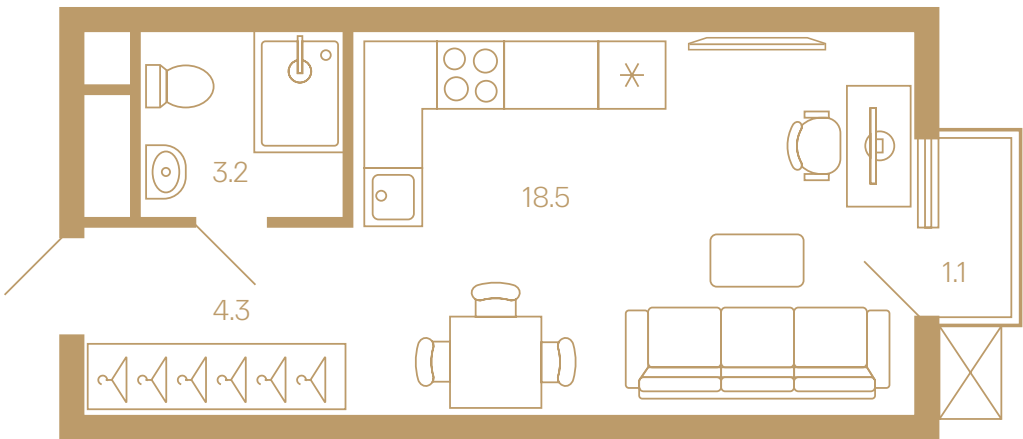
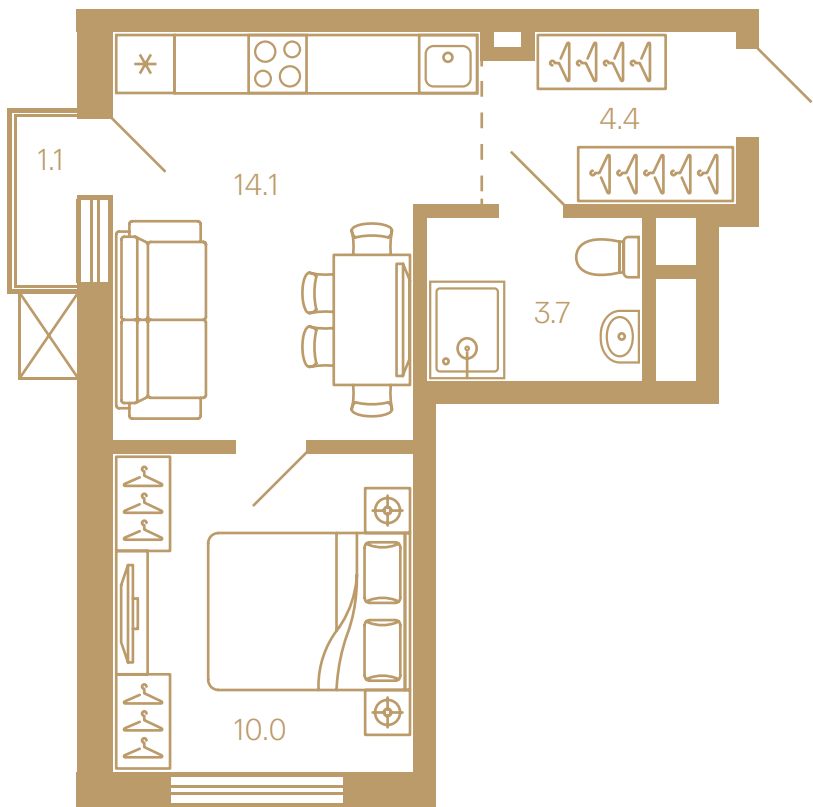
64 м²

Квартира с двумя изолированными спальнями и просторной гостиной зоной

Евро 2

33 м²

Функциональные
квартиры
с кухней-гостиной



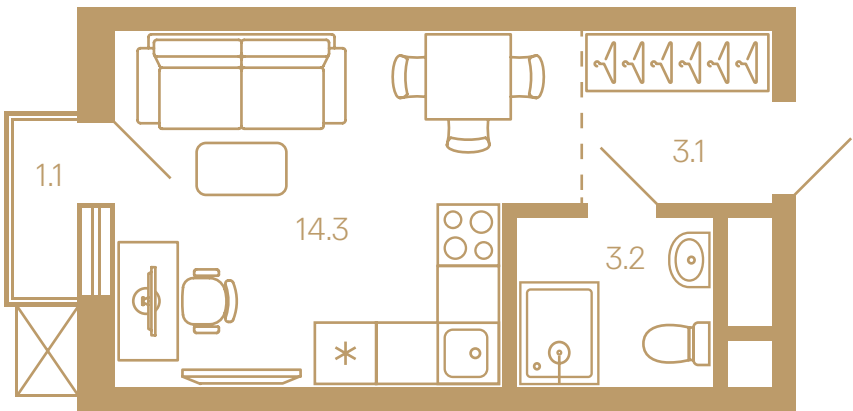
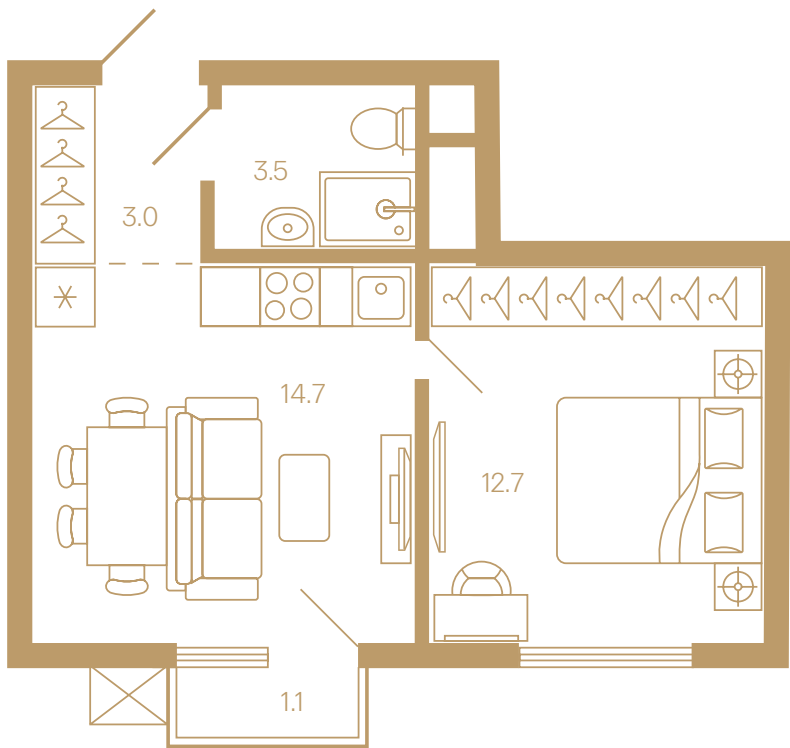
Студия

27,1 м²

Эргономичный
минимализм

Евро 2

35 м²



Студия

22 м²

ЖК «Садовые кварталы» Корпус 2

Дом с максимальным количеством видовых квартир
на улице Артёма, 88.

15 этажей

площадь квартир

12800 м²

364 квартиры

высота потолка

2,85 – 4,5 м

97 кладовых

срок сдачи

I квартал
2028 года

26 эксклюзивных квартир
со вторым светом
и высотой потолков 4,5 метра.



Больше видов – больше света

Корпус 2 – это видовые квартиры с большими окнами, из которых открываются живописные панорамы морского рассвета. Фасады выполнены из качественных и долговечных материалов: нижние этажи облицованы декоративной плиткой, имитирующей натуральный кирпич, а верхние – тонкослойной светлой штукатуркой с декоративными вставками. Выразительные линии и аккуратные архитектурные акценты создают лёгкий современный силуэт здания и подчеркивают его гармоничное сочетание с городской средой.

ЖК «Садовые кварталы» Корпус 3

Архитектурная доминанта первой очереди
на улице Артёма, 110.

16 этажей

площадь квартир
9800 м²

255 квартир


высота потолка
2,87 м

68 кладовых

срок сдачи
I квартал
2028 года

Квартиры с окнами на две и три стороны
открывают панорамные виды на морские
рассветы и центр города.





Горизонты ещё шире

Здесь продолжают традиции всего ЖК: большие окна и обилие естественного света. Выбор планировок под любые потребности – от компактных студий до двух- и трёхкомнатных квартир евроформата.

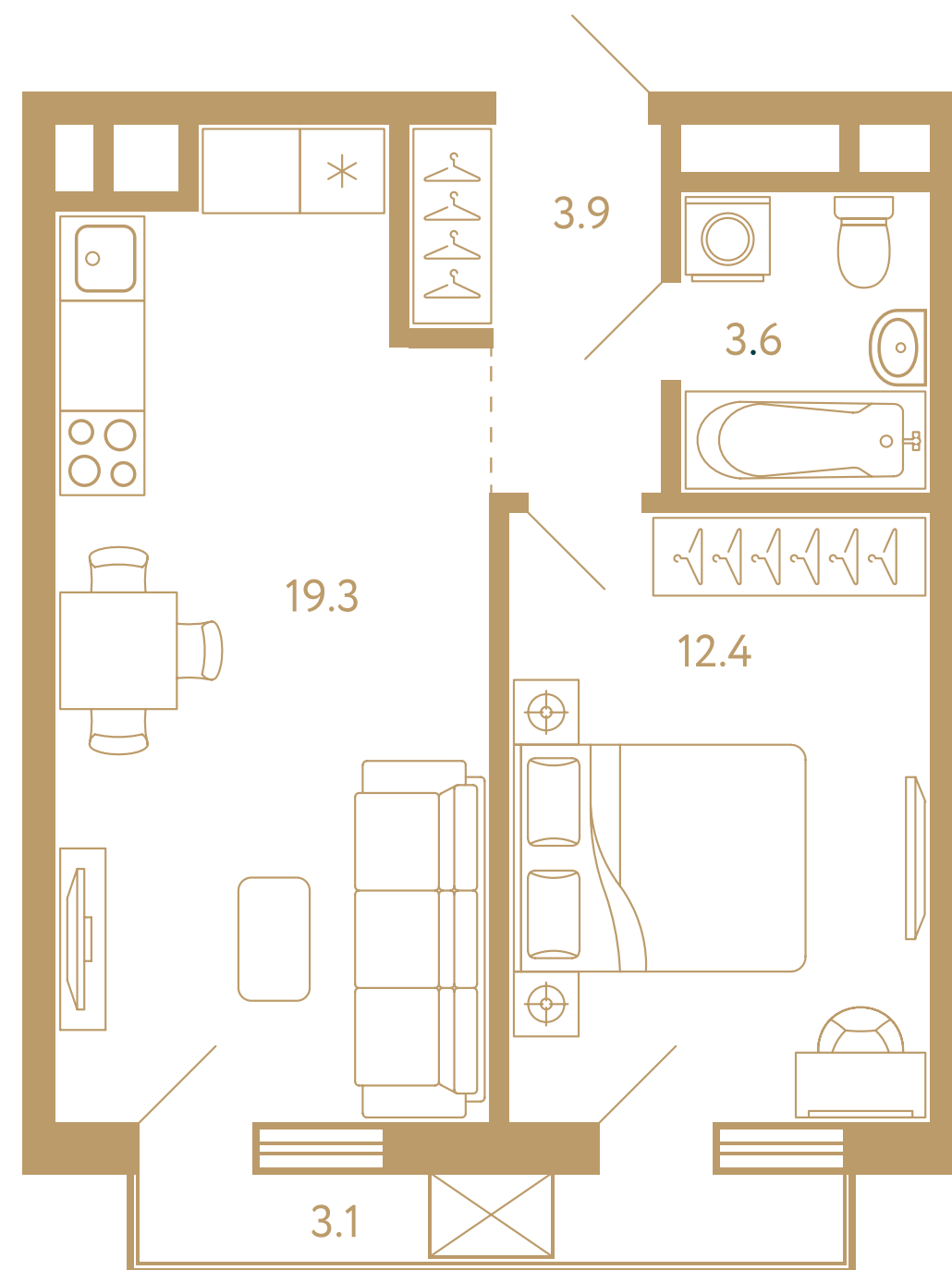
На каждом этаже всего 5–6 квартир, что обеспечивает приватность для жителей.

На первом этаже корпуса расположены коммерческие помещения с витринными окнами на улицу Артема, а вход в парадные – со двора.

Планировочные решения

Планировки корпуса 3 ориентированы на создание комфортных и продуманных пространств, где каждый метр используется максимально эффективно. Помещения имеют правильные пропорции, что позволяет формировать как приватные, так и общие зоны. Предлагаются квартиры евроформата с кухнями-гостиными площадью от 16 до 20 м², а также варианты с гардеробными, мастер-спальнями, балконами и гостевыми санузлами. В корпусе представлены распашные квартиры на две и три стороны, а также видовые решения: на море (все выше 8 этажа), исторический центр города и Храм Покрова Божьей Матери.

Общее количество квартир: 255



Евро 1

40,1 м²

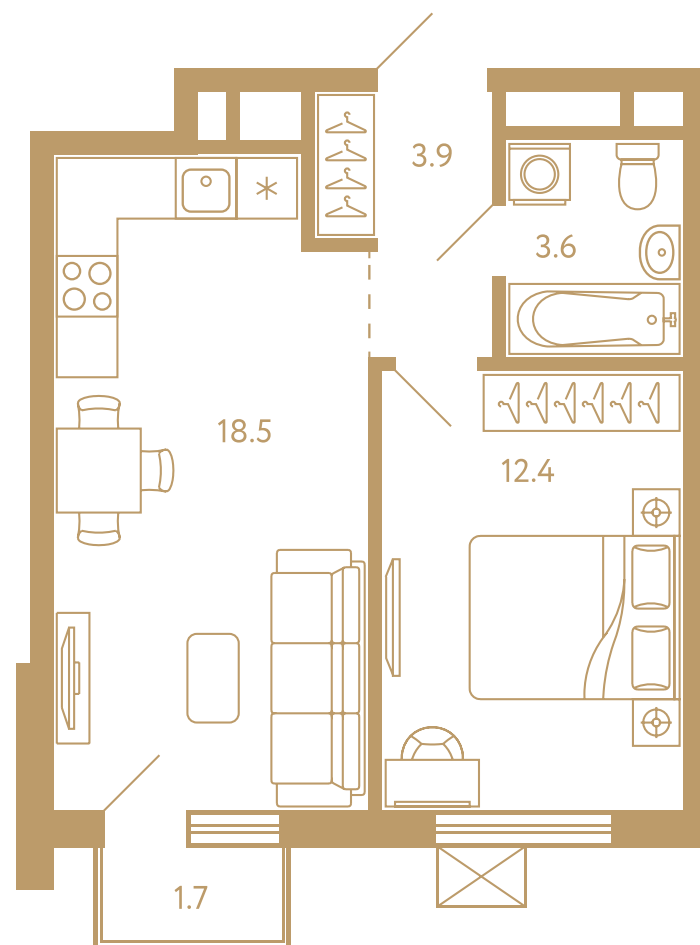
Функциональная планировка с большим светлым балконом, создающим ощущение дополнительного пространства и лёгкости

Популярный лот проекта

Евро 1

38,9 м²

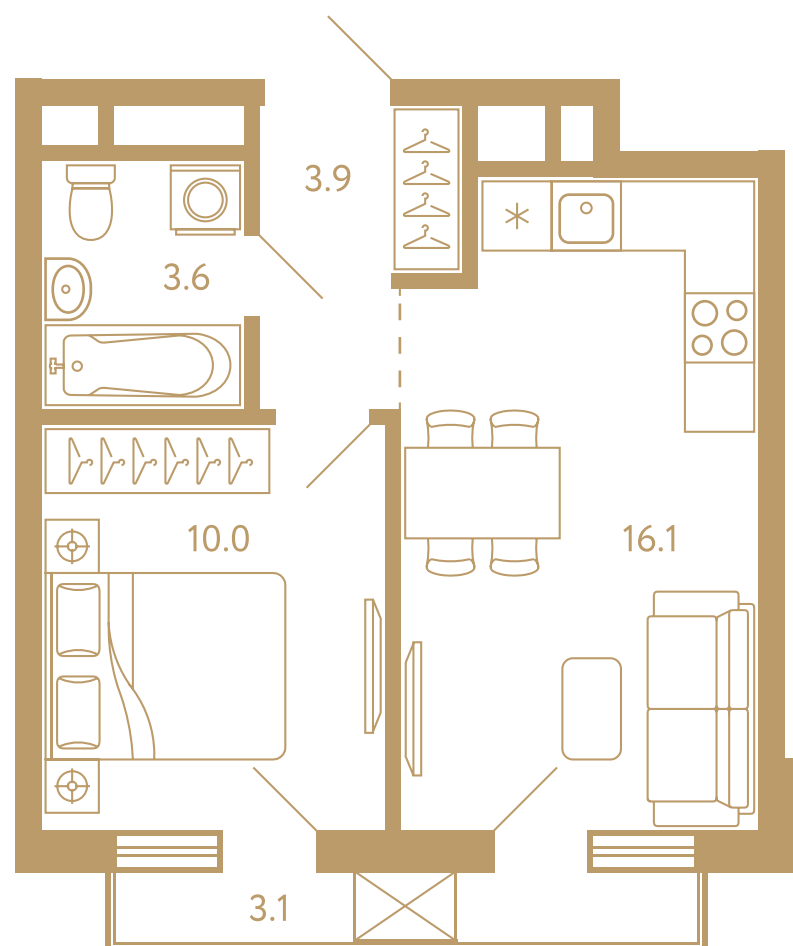
Современное планировочное решение с просторной кухней-гостиной и уютным балконом для отдыха



Евро 1

34,5 м²

Уютная квартира с увеличенным балконом, создающим дополнительное пространство для отдыха и вдохновения

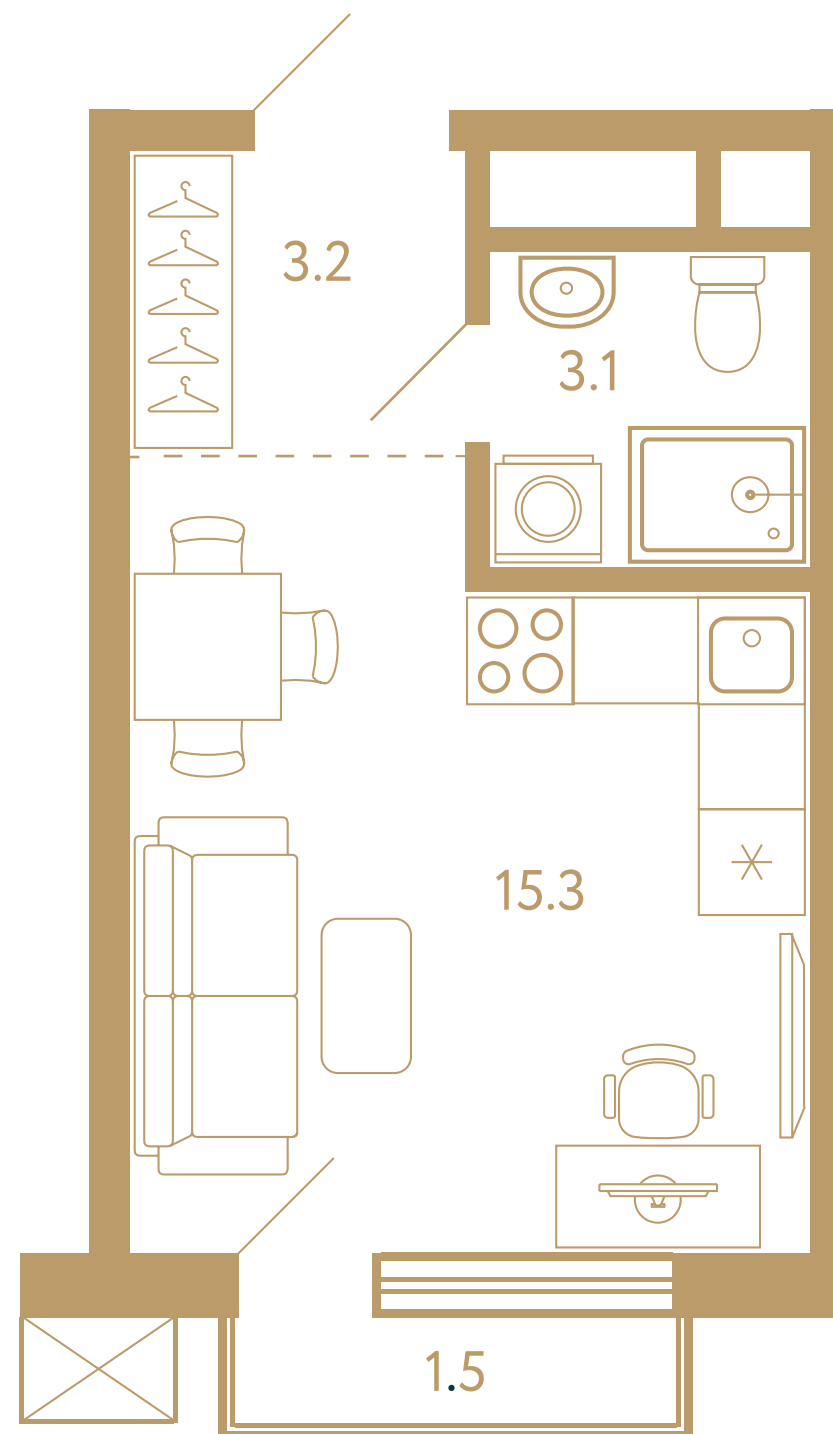


Студия

22,1 м²

Эргономичное решение с практичным зонированием

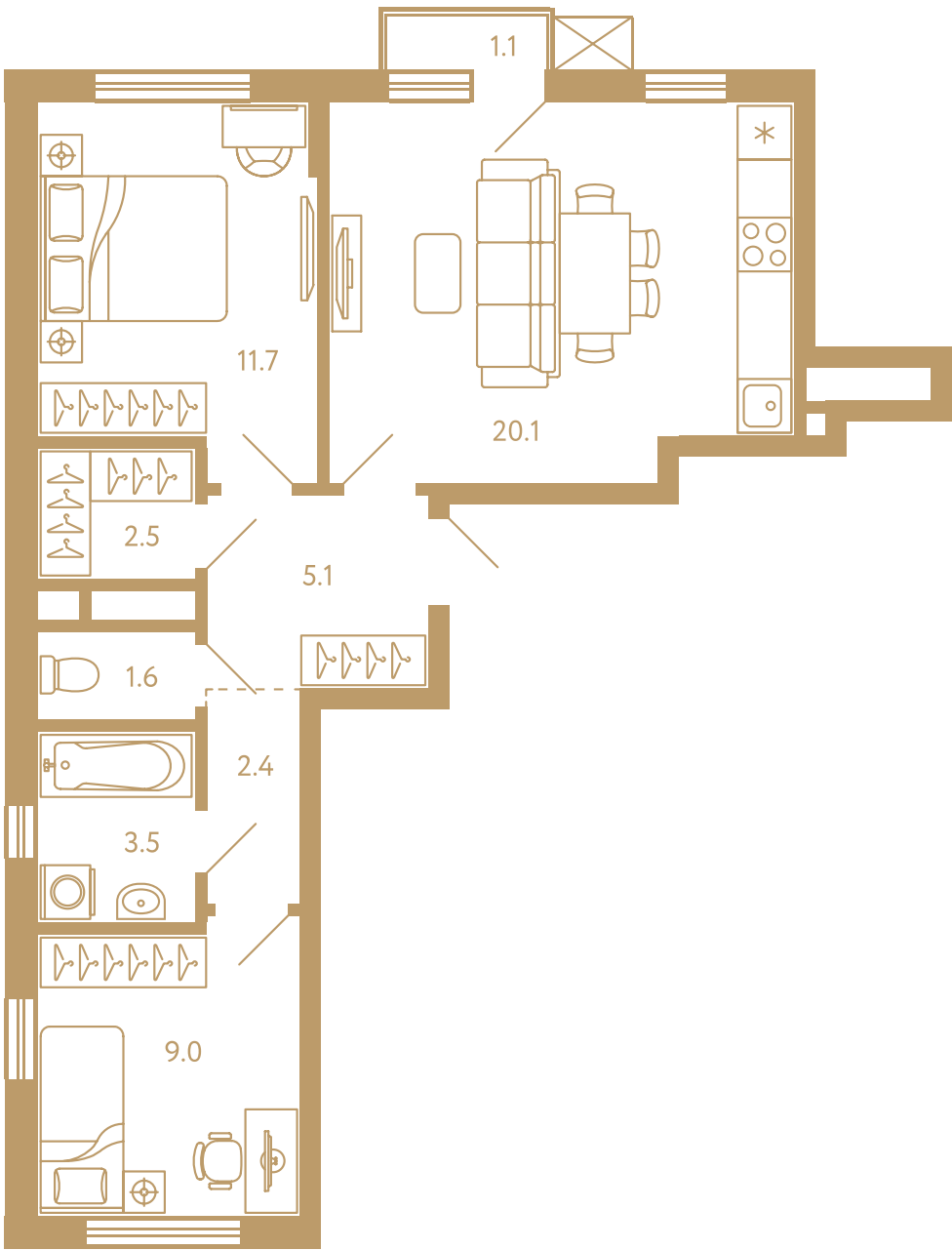
Идеально для инвестиций



Евро 2

56,2 м²

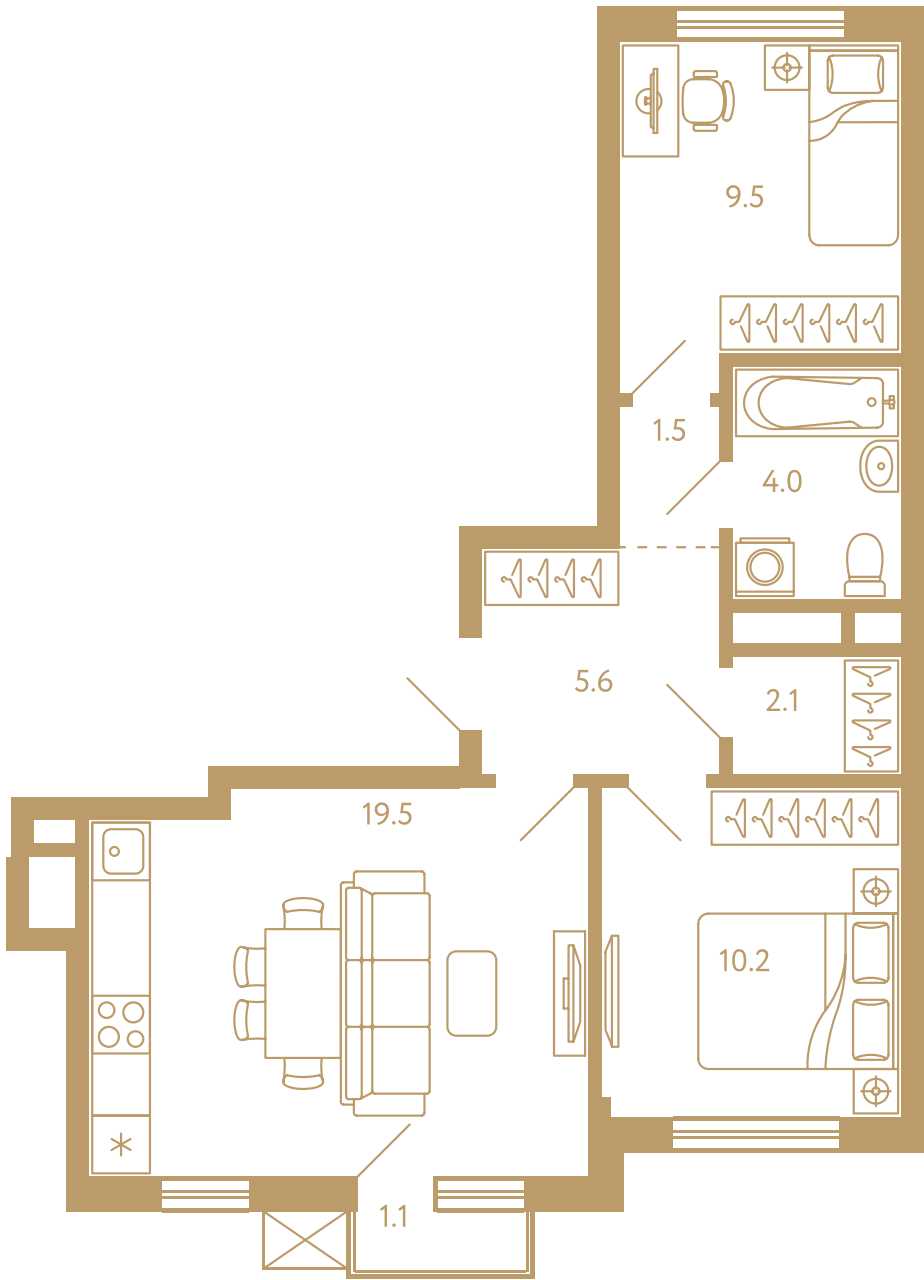
Функциональная квартира с двумя изолированными спальнями, просторной гостиной-кухней и изящным балконом



Евро 2

52,7 м²

Современный лот с двумя светлыми спальнями, просторной кухней-гостиной и солнечным балконом для уютных летних вечеров





Квартиры с ГОТОВОЙ отделкой*

Все квартиры оснащены необходимой инженерией: разводка водоснабжения, бойлеры, радиаторы, канализация с выводами под сантехнику.

Выполнен полный электромонтаж, предусмотрены: интернет, домофон и пожарная сигнализация.



Все квартиры в домах первой очереди ЖК «Садовые кварталы» представлены с качественной чистовой отделкой «под ключ».

Дополнительно клиентам будет доступна опция заказа мебелировки — для комфортной жизни у моря с первого дня, без лишних затрат и хлопот.



*Представленная информация носит исключительно информационный характер, все материалы, опубликованные в буклете, не являются публичной офертой, определяемой положениями статьи 437 Гражданского кодекса Российской Федерации. Визуализации и планировки, представленные в настоящем буклете, являются ориентировочными.

Входы удобно спроектированы с уровня земли, без лишних подъемов и ступеней.

Интерьер лобби, вдохновленный гармонией морского пейзажа, выполнен в цветах и фактурах береговой палитры.

Для комфорта и безопасности жителей на первом этаже располагается:

- помещение консьержа и охраны 24/7
- санузел и лапомойка
- колясочная



Парадный холл

Это первое пространство, которое встречает жителей и их гостей, плавно погружая в атмосферу жизни в ЖК «Садовые кварталы».

Внутри – все продумано, наполнено эстетикой и опциями комфорта.

Дополнительно на каждом этаже предусмотрена велосипедная, а на окольном этаже – кладовые помещения, предназначенные для хранения личных вещей жителей.





Как купить

Покупка квартиры в «Садовых кварталах» – выгодное решение благодаря государственной программе льготной ипотеки в новых регионах.

Это уникальная возможность приобрести современное жилье у моря на привлекательных условиях.



Безопасная сделка
Строим по федеральному закону № 214-ФЗ



Покупка в один клик
- Дистанционная покупка из любой точки мира
- Онлайн-бронирование на сайте застройщика
- Сопровождение сделки нашими специалистами 24/7



Ипотека 2% по госпрограмме
- От 10,1% – первоначальный взнос
- 6 млн – максимальная сумма
- 2% – ставка

**садовые
кварталы**

Развитая инфраструктура

Светлые квартиры с видом на зеленый внутренний двор создают ощущение уюта и покоя с первого дня.

В пешей доступности расположено все необходимое для жизни: детский сад, парки, храм и музей.

Для ценителей культуры – неподалеку расположен Драматический театр.

Любителям отдыха на природе доступна благоустроенная пляжная зона – идеальное место для прогулок и летнего досуга.

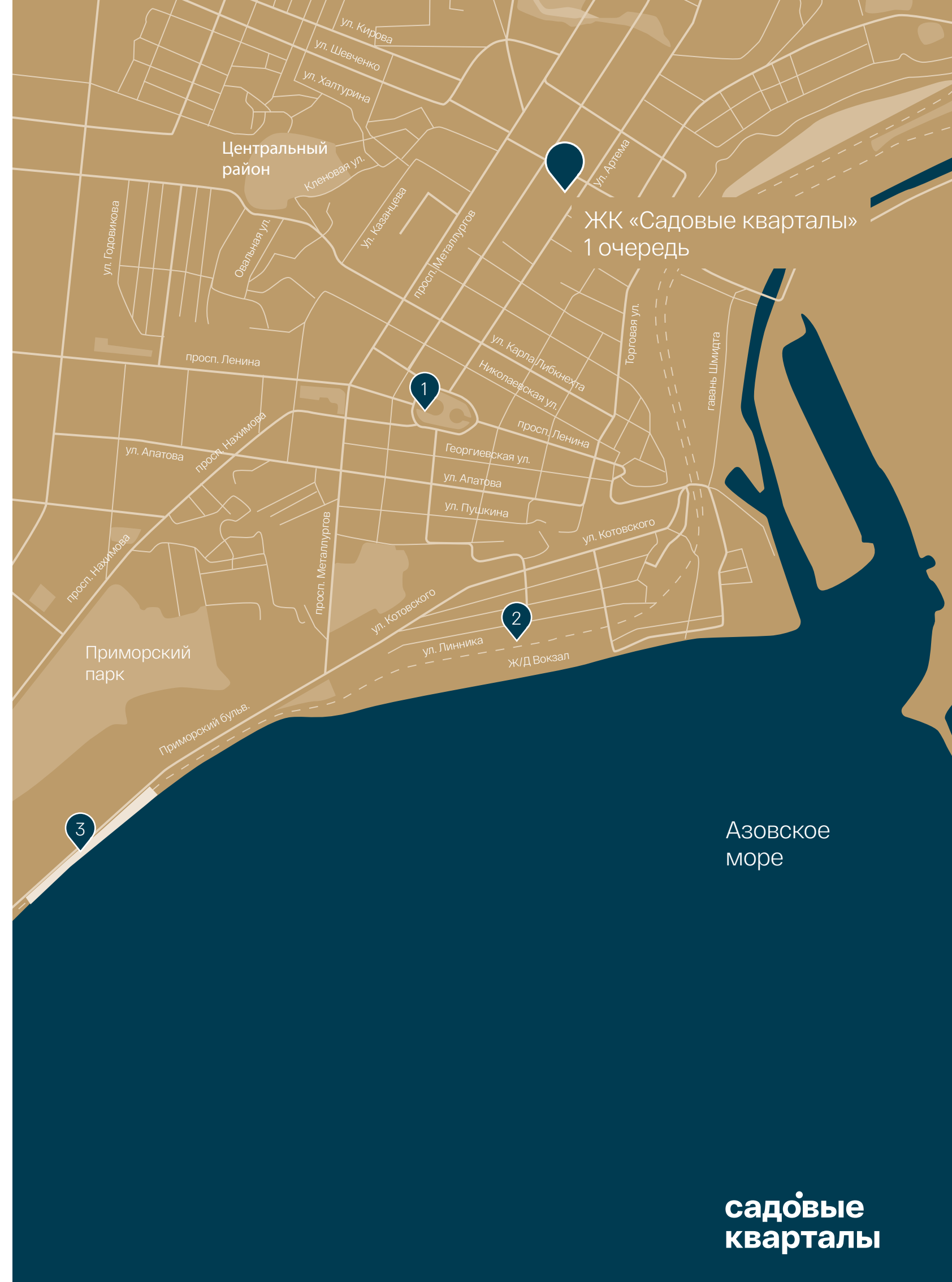


2 км
до моря

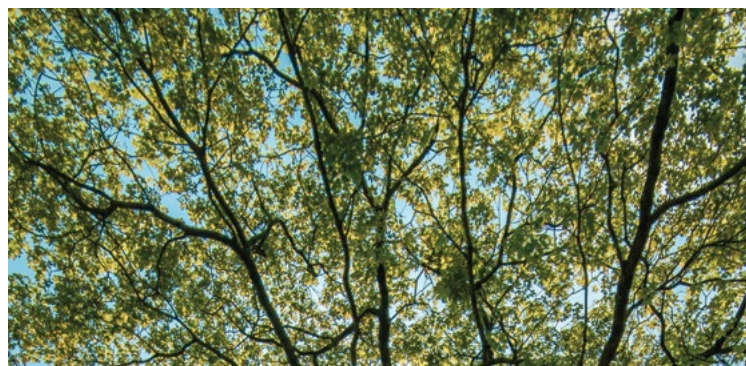
1 5 мин.
до Драматического театра
и центра города

2 10 мин.
до железнодорожного
вокзала

3 20 мин.
до благоустроенного
пляжа



садовые
кварталы





Разумный выбор для инвестиций

Мариуполь – город с потенциалом роста и выгодных инвестиций.

Он включен в стратегию развития Приазовья до 2040 года и получает государственную поддержку, что гарантирует развитие инфраструктуры, рост туризма и повышение цен на недвижимость.

«Садовые кварталы» – перспективный инвестиционный актив.

Квартира от федерального застройщика «Садовой кольцо» – это максимально удобный и прозрачный инструмент для получения пассивного дохода. Платеж по ипотеке будет меньше, чем выгода от сдачи жилья в аренду!



Более 20 лет мы создаём объекты жилой и коммерческой недвижимости по всей России. Для нас важны традиции, культура и уникальность каждого региона.

Проекты группы компаний «Садовое кольцо» рождаются с заботой о людях и становятся частью городской среды, где хочется жить и осуществлять свои мечты.



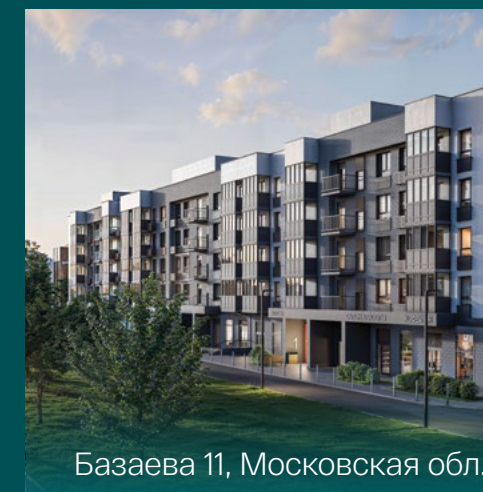
М_5. Красногорск



Тетрис. Красногорск



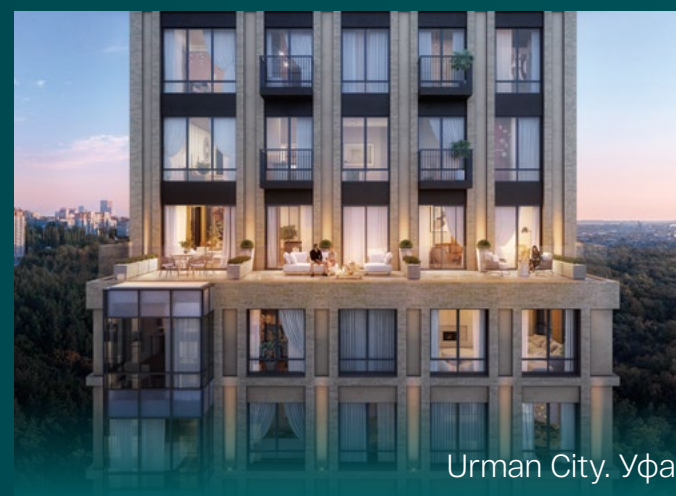
Terle Park. Уфа



Базаяева 11, Московская обл.



Tau House. Уфа



Urman City. Уфа



Savin Family. Казань



Savin House. Казань



Savin Premier. Казань



2500

Человек в команде компании

1 300 000 м²

Общий девелоперский портфель

> 1 000 000 м²

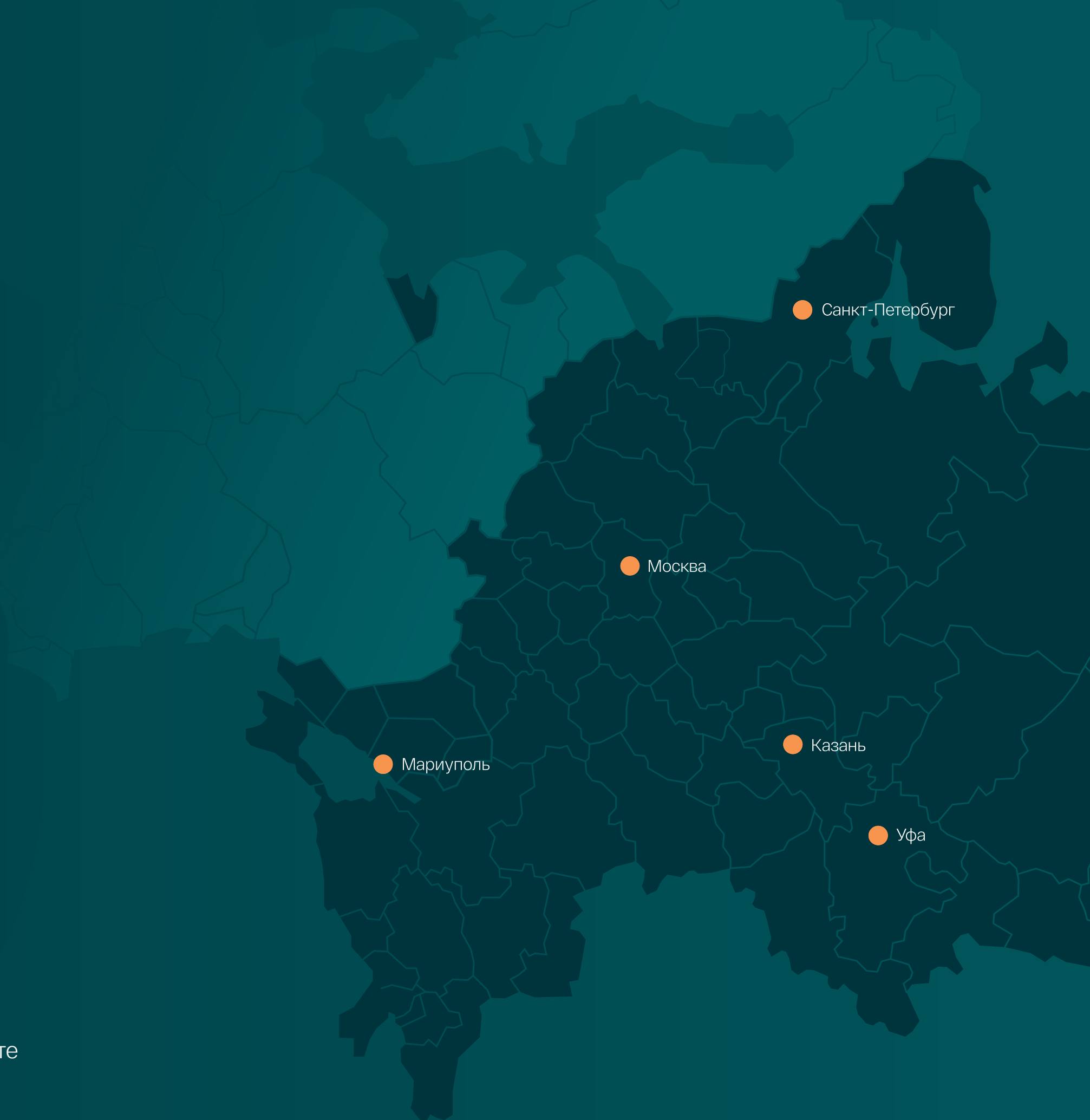
Реализованных проектов

4

Региона
присутствия

22

Года
в девелопменте





sadovoe-kolco.ru